

Маятниково-подвесной светильник - рассеиватель микропризматический - прямой и отраженный свет

корпус из листовой стали, плоское прямоугольное поперечное сечение, видимая монтажная высота 26мм, торцевые стороны из стали; Цвет корпуса серебристый/ белый алюминий RAL 9006; Прямое/отраженное распределение света через стекло с микрорельефом, для рабочих мест за дисплеем, при угле выше 65° меньше 3000 кд. на 1 кв. м; защита от слепящих лучей по всем направлениям согласно действующему стандарту DIN-EN 12464-1; Проводка готова к подключению к сети через 5-полюсную клемму втычного контакта. Light Control: netlife easy01S; Regiolux Классификация: netlife easy; Управляющий сигнал: DALI2 (деталь 303, 304); коммуникация: проводное подключение; Сенсорная техника: PIR - passive infrared; Монтажная высота (мере/макс): 2м в 5м; Область обнаружения: макс. D=7м; Название приложения: Osram BT Config; Osram BT Control; Совместимость системы: easy01; easy01C; flex10X; центральный контроллер DALI2; Мощность системы DALI: 6mA; приложение: офис, помещения для переговоров, коридоры, классные комнаты, побочные помещения; Функция: Распознавание движения, присутствия людей, регулирование в зависимости от дневного света. Необходимые принадлежности: Y-образный тросовый подвес для подключения к сети или без подключения - заказывается отдельно. Программные приложения Osram BT Control и Osram BT Config для DALI LC01 доступны в магазине App Store/Google Play. Рекомендуемая длина подвеса - минимум 0,5м.

параметры

номер заказа	60314028895
код EAN	4020863381739
номер таможенного тарифа	94051190
Знак прохождения контроля	IP 20, класс защиты I, для рабочих мест за дисплеем 65° < 3000, F, Indoor, CE
Степень ударопрочности IK	IK03
Температура окружающей среды	та 25°C
Гарантийный срок	5 лет
Государственные программы поддержки	BEG - государственные субсидии для энергосберегающих зданий (действительна только для Германии)

электротехника

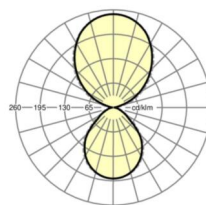
Балласт	Электронный драйвер DALI (1 штука)
Light Control	netlife easy01S
Мощность системы	46W
сетевое напряжение	230V/50Hz
автоматический предохранитель (пусковой ток)	13 штук/B10, 24 штук/B16, 25 штук/C10, 40 штук/C16
класс энергосбережения/Источник света	C

Оптика

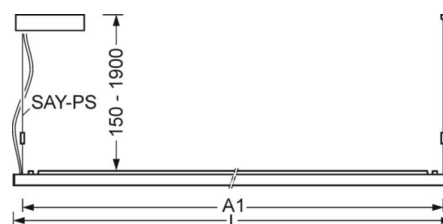
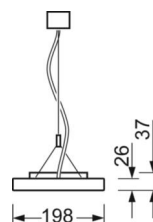
Оснастка	LED, цветопередача/оттенок света CRI ≥ 80 / 4000K
Допуск для координаты цветности (MacAdam)	3SDCM
Номинальный световой поток	6669lm
Срок службы LED	50000h L80/B10 (T _a 25°C)
светоотдача светильников	144lm/W
UGR поп./вдоль	13.6 / 14.2

DEEP-LINK

<https://www.regiolux.de/ru/article/60314028895>



Ссылка	LED 6700lm 840
ηLB	100 %
Φ ↓/↑	40 % / 60 %
UGR поп./вдоль	13.6 / 14.2
дисплей	65° < 3000cd/m²



Механика

цвет корпуса	серебристый/ белый алюминий RAL 9006
размеры (LxWxH/DxH)	1540mm x 198mm x 37mm
вес (нетто)	5.22kg
Вид монтажа	установка отдельных светильников на подвесе

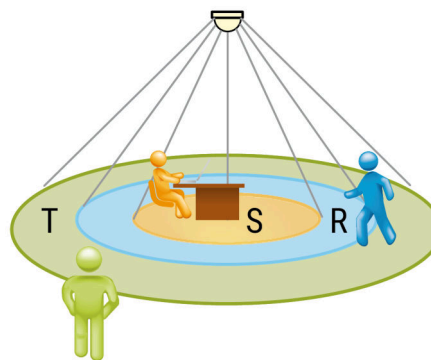
размеры

L	1540 mm	Длина
B	198 mm	Ширина
H	37 mm	Высота
A1	1516 mm	Расстояние между точками крепежа при одиночной установке
A2	1579 mm	Расстояние между точками крепежа, 1-й светильник световой полосы
A3	1642 mm	Расстояние между точками крепежа между светильниками в световой п
P min	150 mm	Минимальная длина подвеса
P max	1900 mm	Максимальная длина подвеса

LC SYSTEM

параметры

Regiolux Классификация	netlife easy
Управляющий сигнал	DALI2 (деталь 303, 304)
коммуникация	проводное подключение
Сенсорная техника	PIR - passive infrared
Монтажная высота (мере/макс)	2м в 5м
Название приложения	Osram BT Config; Osram BT Control
Совместимость системы	easy01; easy01C; flex10X; центральный контроллер DALI2
Мощность системы DALI	6mA
приложение	офис, помещения для переговоров, коридоры, классные комнаты, побочные помещения
Функция	Распознавание движения, присутствия людей, регулирование в зависимости от дневного света



Область обнаружения

Монтажная высота	2,5m	3,5m	5m
Ø макс. посадки[S]	3,3m	5m	-
Ø макс.радиальный[R]	5,3m	7m	7m
Ø макс.тангенциальный[T]	-	-	-

